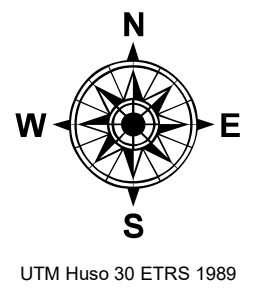
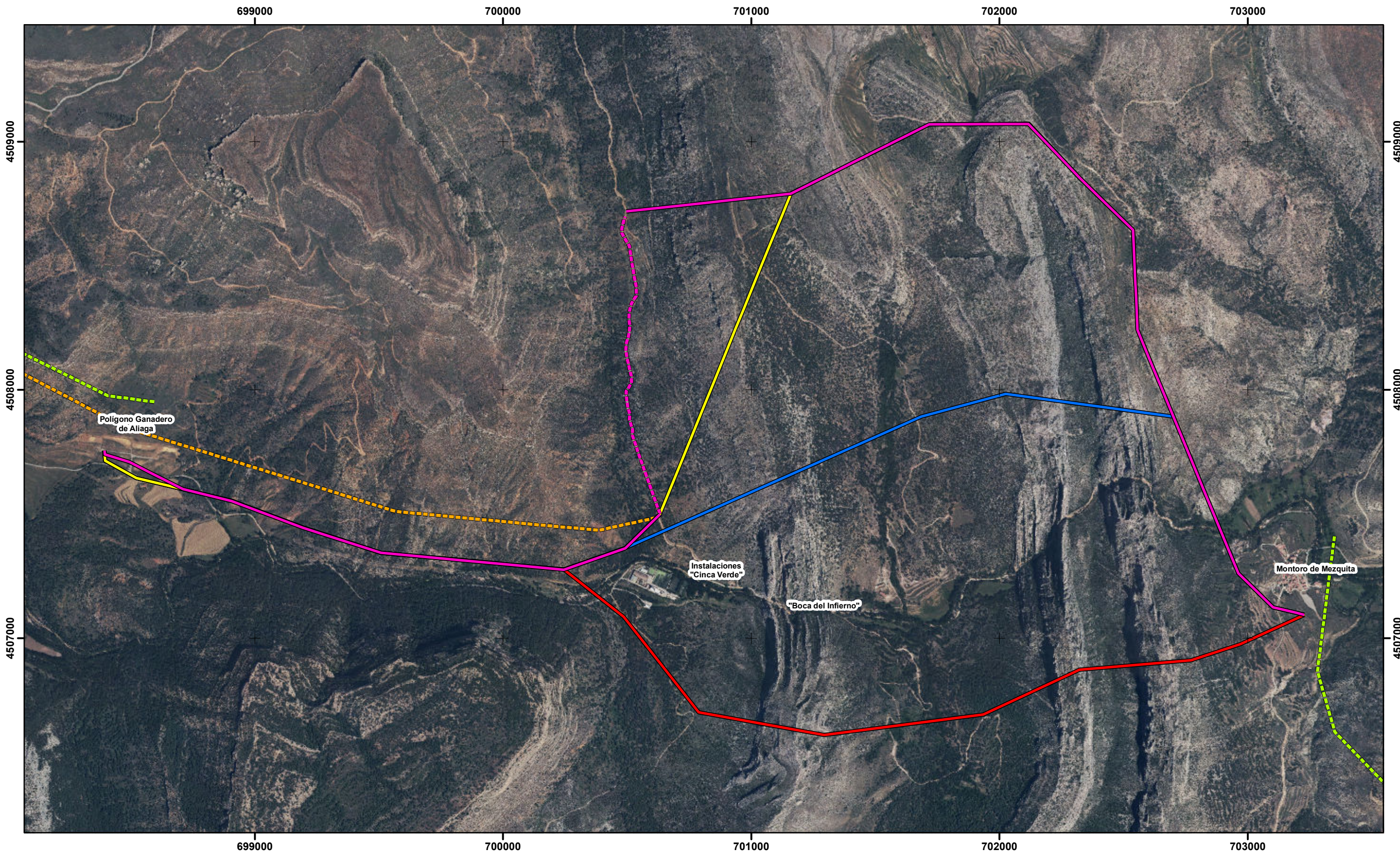


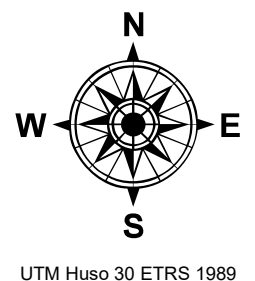
- Alternativa 1
- Alternativa 2
- Alternativa 3
- Alternativa 4 (aéreo)
- - - Alternativa 4 (subterráneo)
- - - LAMT existentes
- - - LAAT existentes



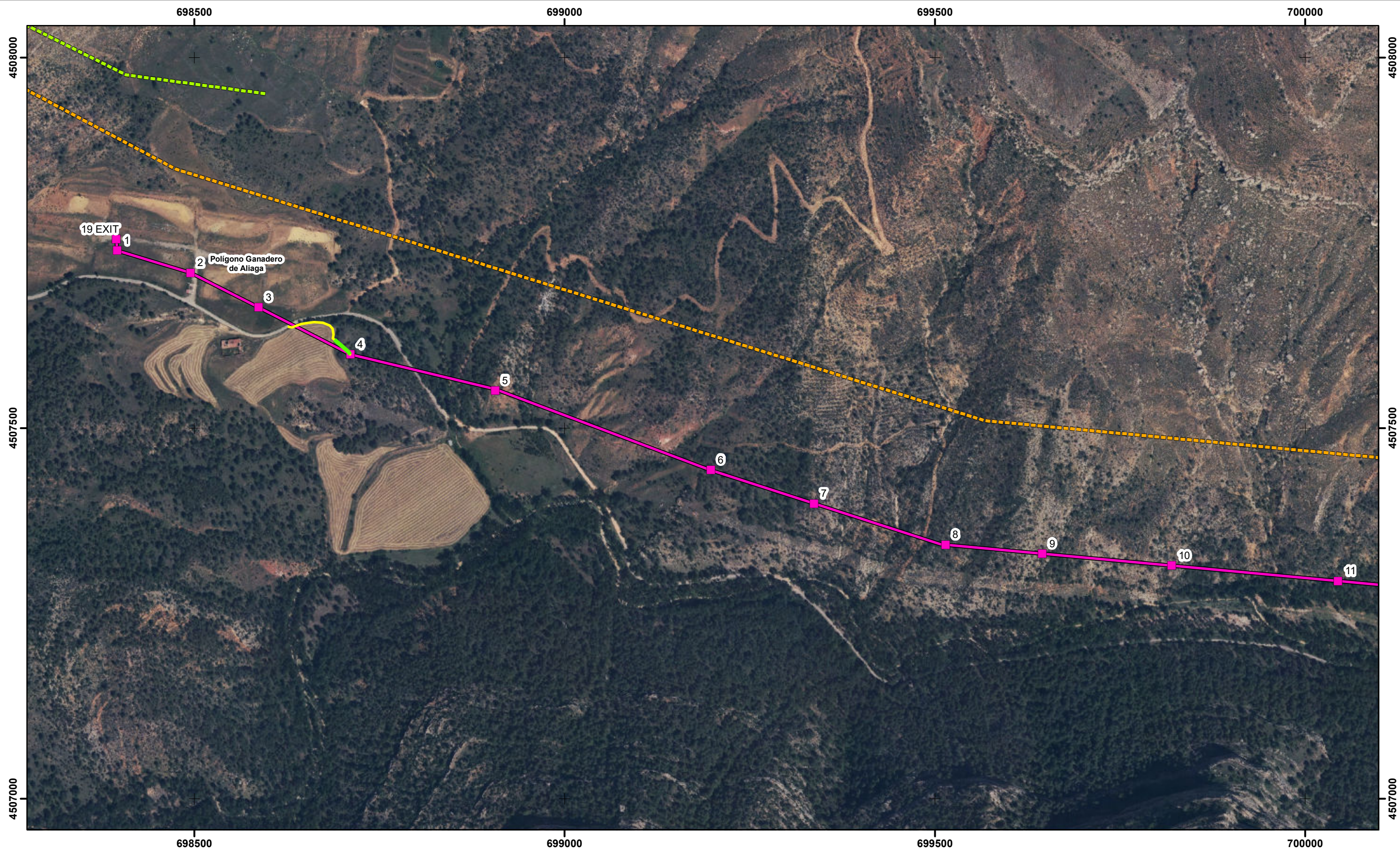
PROYECTO ESTUDIO DE IMPACTO AMBIENTAL Línea Aérea Media Tensión "Aliaga - Montoro" en los Términos Municipales de Aliaga, Ejulve y Villarluengo (Provincia de Teruel)	FECHA: 06 / 2020 ESCALA: 1: 25.000 PLANO Nº: 1 HOJA: 1 de 1
PLANO SITUACIÓN	



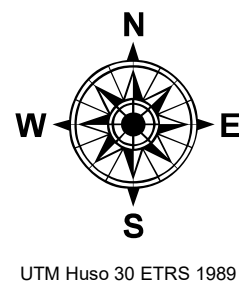
- Alternativa 1
- Alternativa 2
- Alternativa 3
- Alternativa 4 (aéreo)
- - - Alternativa 4 (subterráneo)
- - - LAMT existentes
- - - LAAT existentes



PROYECTO ESTUDIO DE IMPACTO AMBIENTAL Línea Aérea Media Tensión "Aliaga - Montoro" en los Términos Municipales de Aliaga, Ejulve y Villarluengo (Provincia de Teruel)	FECHA: 06 / 2020 ESCALA: 1: 15.000
PLANO EMPLAZAMIENTO SOBRE ORTOFOTO	PLANO Nº: 2 HOJA: 1 de 1



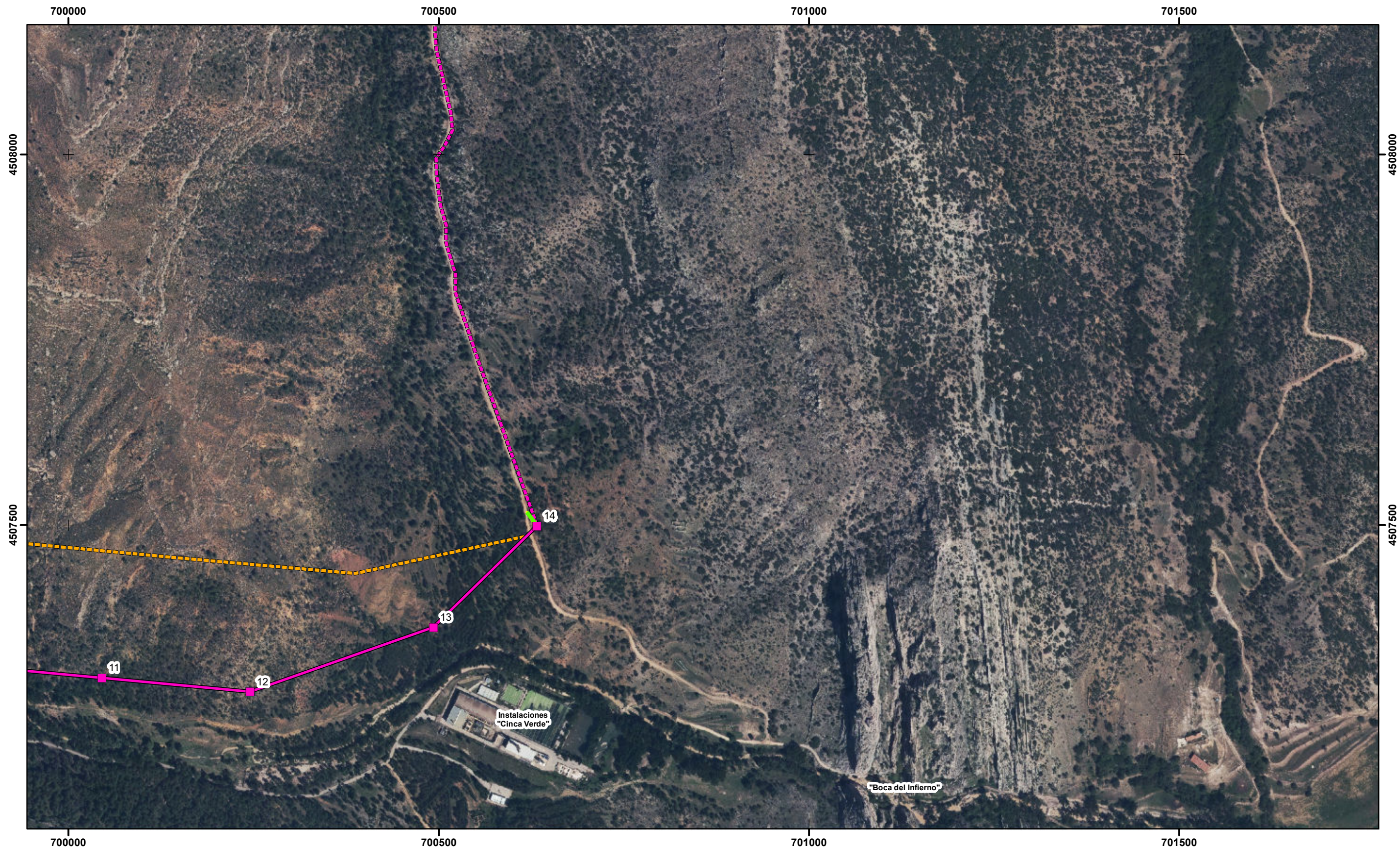
- Alternativa 4 (subterráneo)
- Apoyos
- Accesos existentes
- Accesos nueva ejecución
- LAMT existentes
- LAAT existentes



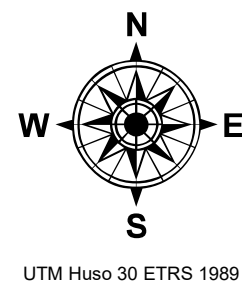
e-distribución

satel

PROYECTO ESTUDIO DE IMPACTO AMBIENTAL Línea Aérea Media Tensión "Aliaga - Montoro" en los Términos Municipales de Aliaga, Ejulve y Villarluengo (Provincia de Teruel)	FECHA:	06 / 2020
	ESCALA:	1: 5.000
PLANO PLANTA GENERAL SOBRE ORTOFOTO ALTERNATIVA SELECCIONADA 1	PLANO Nº:	3
	HOJA:	1 de 5



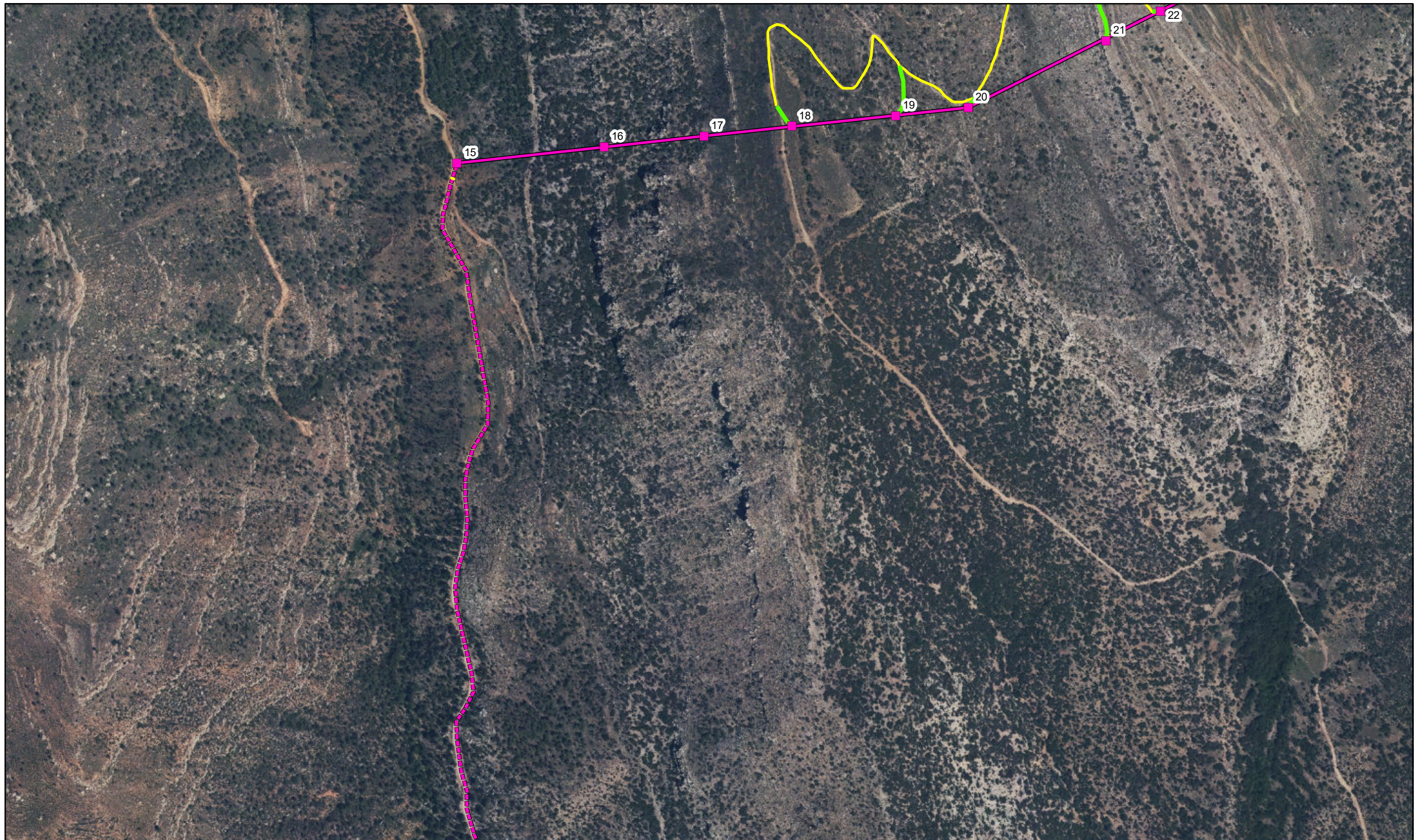
- - - - - Alternativa 4 (subterráneo)
- Alternativa 4 (aéreo)
- Apoyos
- Accesos existentes
- Accesos nueva ejecución
- - - - - LAMT existentes
- - - - - LAAT existentes



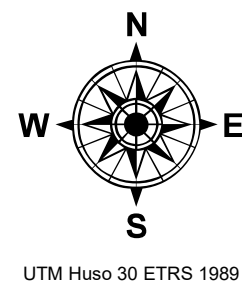
e-distribución

satel

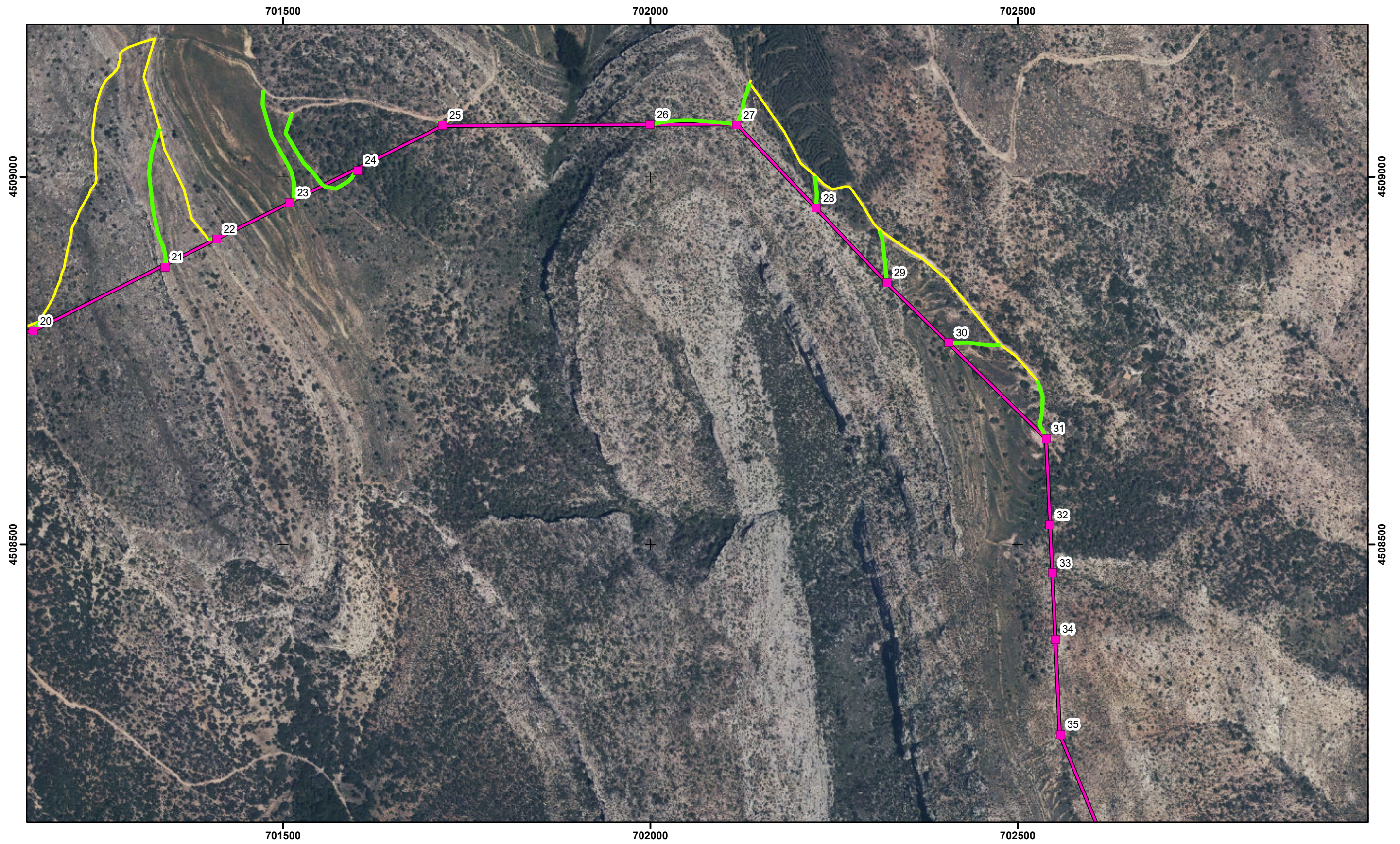
PROYECTO ESTUDIO DE IMPACTO AMBIENTAL Línea Aérea Media Tensión "Aliaga - Montoro" en los Términos Municipales de Aliaga, Ejulve y Villarluengo (Provincia de Teruel)	FECHA:	06 / 2020
	ESCALA:	1: 5.000
PLANO PLANTA GENERAL SOBRE ORTOFOTO ALTERNATIVA SELECCIONADA 2	PLANO Nº:	3
	HOJA:	2 de 5



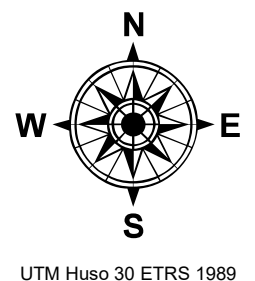
- Alternativa 4 (subterráneo)
- Alternativa 4 (aéreo)
- Apoyos
- Accesos existentes
- Accesos nueva ejecución
- LAMT existentes
- LAAT existentes



PROYECTO ESTUDIO DE IMPACTO AMBIENTAL Línea Aérea Media Tensión "Aliaga - Montoro" en los Términos Municipales de Aliaga, Ejulve y Villarluengo (Provincia de Teruel)	FECHA: 06 / 2020 ESCALA: 1: 5.000
PLANO PLANTA GENERAL SOBRE ORTOFOTO ALTERNATIVA SELECCIONADA 3	PLANO Nº: 3 HOJA: 3 de 5



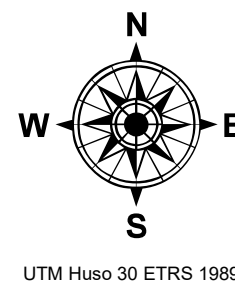
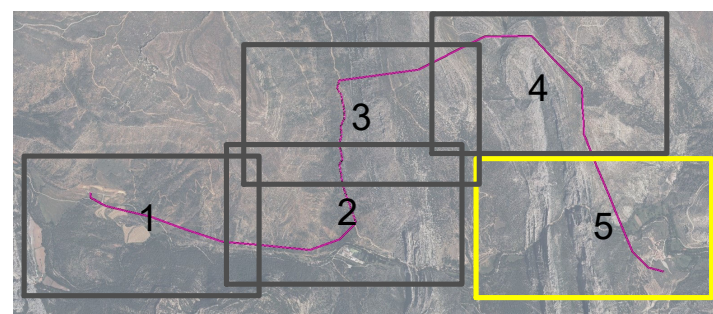
- Alternativa 4 (subterráneo)
- Alternativa 4 (aéreo)
- Apoyos
- Accesos existentes
- Accesos nueva ejecución
- LAMT existentes
- LAAT existentes



PROYECTO ESTUDIO DE IMPACTO AMBIENTAL Línea Aérea Media Tensión "Aliaga - Montoro" en los Términos Municipales de Aliaga, Ejulve y Villarluego (Provincia de Teruel)	FECHA: 06 / 2020 ESCALA: 1: 5.000
PLANO PLANTA GENERAL SOBRE ORTOFOTO ALTERNATIVA SELECCIONADA 4	PLANO Nº: 3 HOJA: 4 de 5



- Alternativa 4 (subterráneo)
- Alternativa 4 (aéreo)
- Apoyos
- Accesos existentes
- Accesos nueva ejecución
- - - LAMT existentes
- - - LAAT existentes



e-distribución

satel

PROYECTO ESTUDIO DE IMPACTO AMBIENTAL Línea Aérea Media Tensión "Aliaga - Montoro" en los Términos Municipales de Aliaga, Ejulve y Villarluengo (Provincia de Teruel)	FECHA:	06 / 2020
	ESCALA:	1: 5.000
PLANO PLANTA GENERAL SOBRE ORTOFOTO ALTERNATIVA SELECCIONADA 5	PLANO Nº:	3
	HOJA:	5 de 5

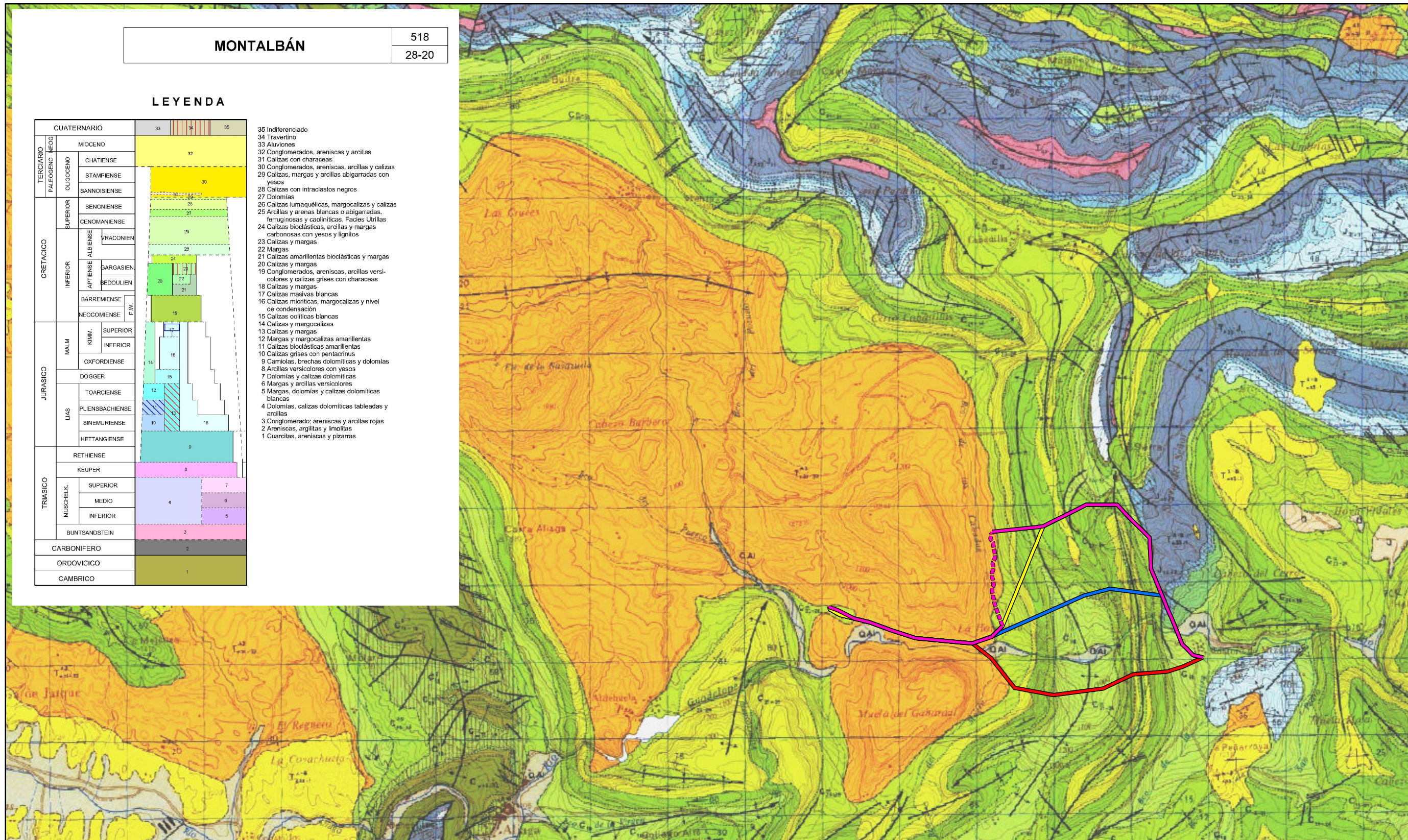
MONTALBÁN

518
28-20

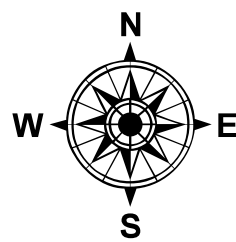
LEYENDA

CUATERNARIO		33	34	35	
TERCIARIO	PALEOCENO	32			
	OLIGOCENO	30			
CRETÁCICO	SUPERIOR	25			
	INFERIOR	20			
	MAMM.	SUPERIOR	17		
		INFERIOR	16		
	JURÁSICO	DOGGER	14		
		TOARCIENSE	12		
		PLIENSCHACHENSE	10		
		HETTANGIENSE	9		
	TRIÁSICO	RETHIENSE	8		
		MUSCHEL.	SUPERIOR	7	
MEDIO			6		
INFERIOR			5		
BUNTSANDSTEIN	3				
CARBÓNIFERO	2				
ORDOVICICO	1				
CAMBRICO	1				

- 35 Indiferenciado
- 34 Travertino
- 33 Aluviales
- 32 Conglomerados, areniscas y arcillas
- 31 Calizas con characeas
- 30 Conglomerados, areniscas, arcillas y calizas
- 29 Calizas, margas y arcillas abigarradas con yesos
- 28 Calizas con intraclastos negros
- 27 Dolomías
- 26 Calizas lumaquéllicas, margocalizas y calizas
- 25 Arcillas y arenas blancas o abigarradas, ferruginosas y caoliniticas. Facies Utrillas
- 24 Calizas bioclásticas, arcillas y margas carbonosas con yesos y lignitos
- 23 Calizas y margas
- 22 Margas
- 21 Calizas amarillentas bioclásticas y margas
- 20 Calizas y margas
- 19 Conglomerados, areniscas, arcillas versicolores y calizas grises con characeas
- 18 Calizas y margas
- 17 Calizas masivas blancas
- 16 Calizas micríticas, margocalizas y nivel de condensación
- 15 Calizas coliticas blancas
- 14 Calizas y margocalizas
- 13 Calizas y margas
- 12 Margas y margocalizas amarillentas
- 11 Calizas bioclásticas amarillentas
- 10 Calizas grises con peniacrinus
- 9 Carniolas, brechas dolomíticas y dolomías
- 8 Arcillas versicolores con yesos
- 7 Dolomías y calizas dolomíticas
- 6 Margas y arcillas versicolores
- 5 Margas, dolomías y calizas dolomíticas blancas
- 4 Dolomías, calizas dolomíticas tableadas y arcillas
- 3 Conglomerado: areniscas y arcillas rojas
- 2 Areniscas, arcillas y limolitas
- 1 Cuarzitas, areniscas y pizarras



- Alternativa 1
- Alternativa 2
- Alternativa 3
- Alternativa 4 (aéreo)
- - - - Alternativa 4 (subterráneo)

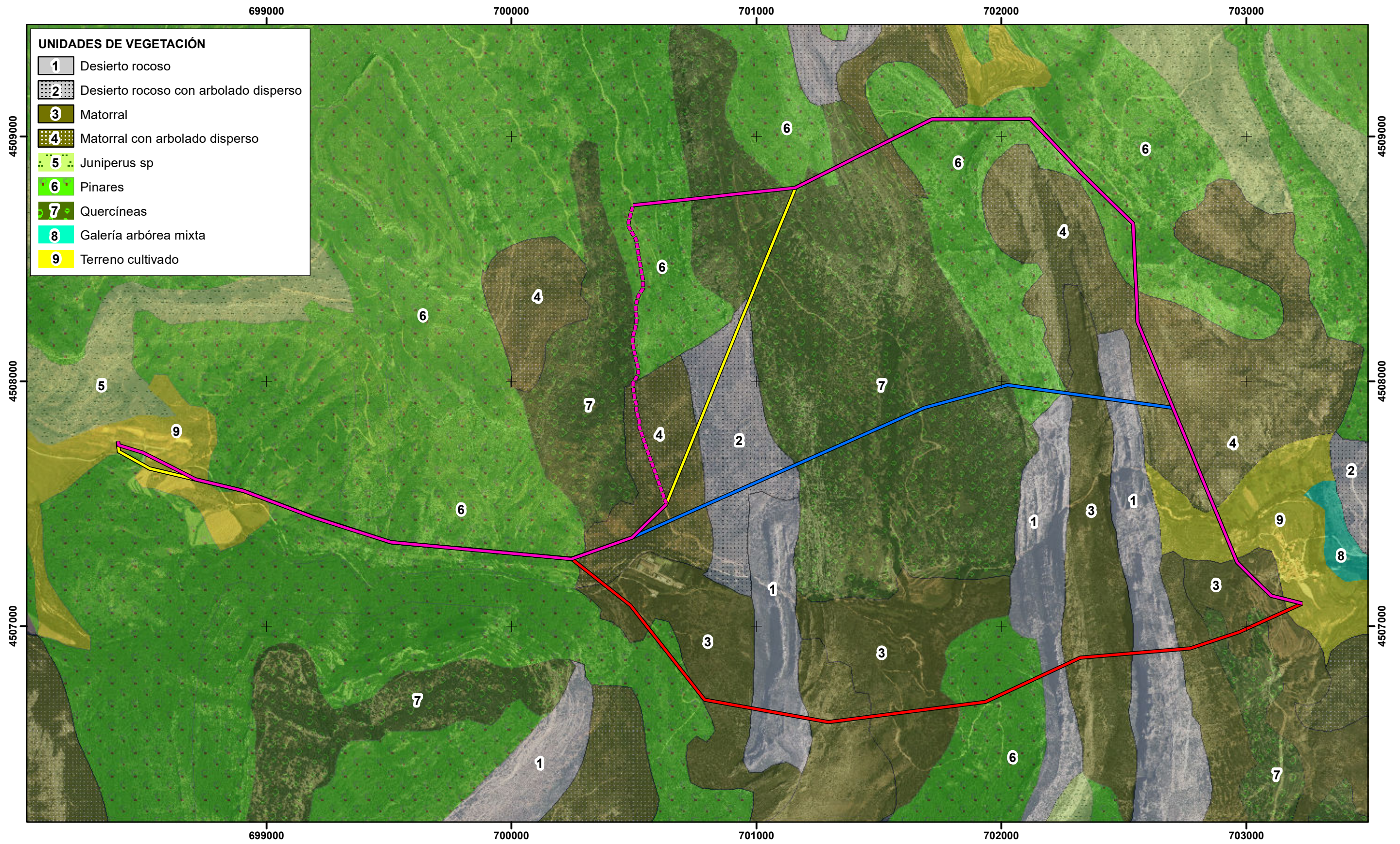


UTM Huso 30 ETRS 1989

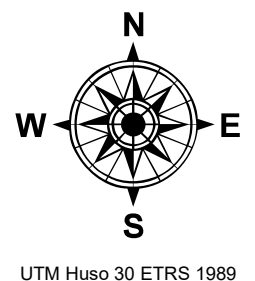
e-distribución

satel

PROYECTO	ESTUDIO DE IMPACTO AMBIENTAL Línea Aérea Media Tensión "Aliaga - Montoro" en los Términos Municipales de Aliaga, Ejube y Villarluego (Provincia de Teruel)	FECHA:	06 / 2020
PLANO	GEOLOGÍA	ESCALA:	1: 50.000
		PLANO Nº:	4
		HOJA:	1 de 1



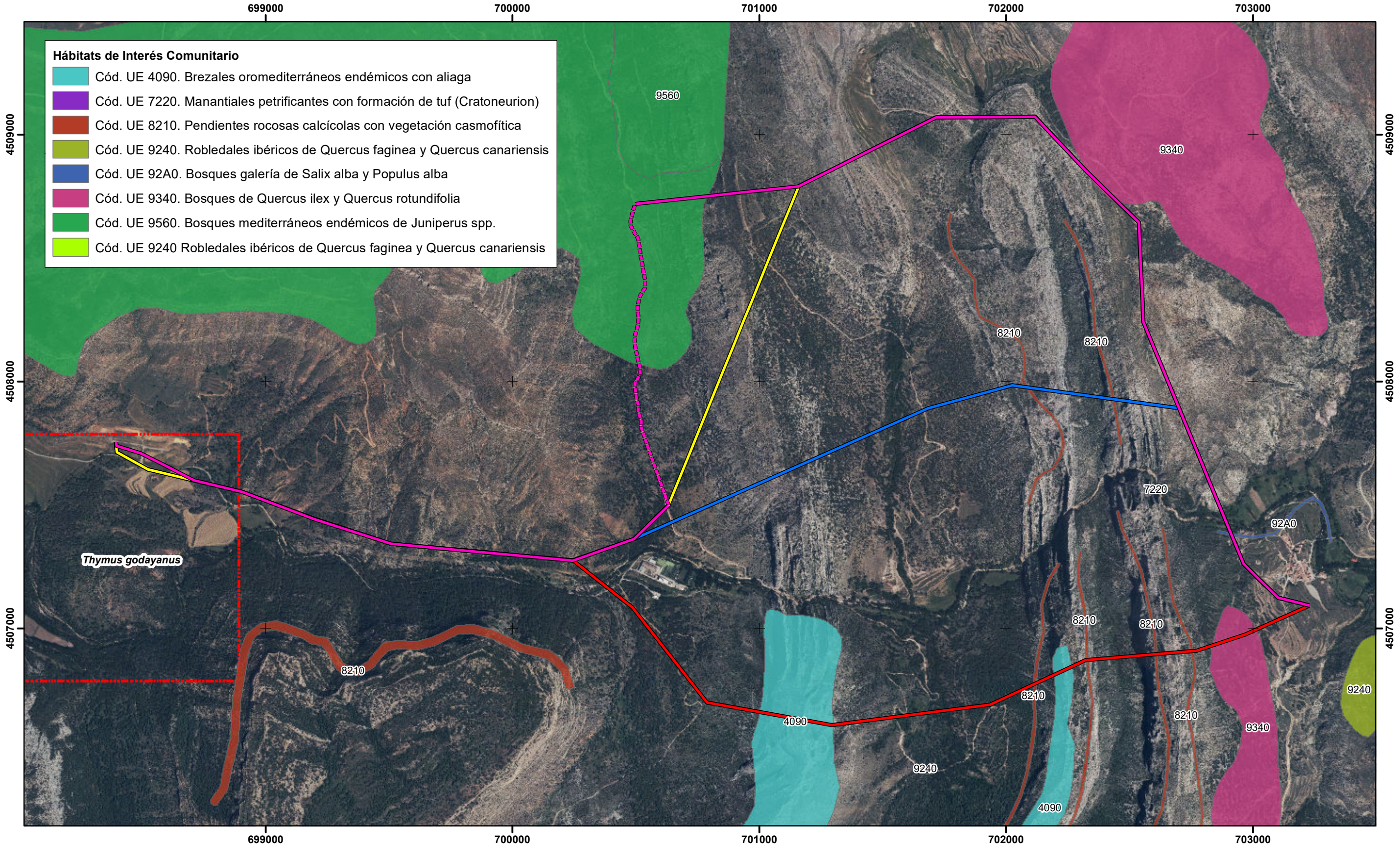
- Alternativa 1
- Alternativa 2
- Alternativa 3
- Alternativa 4 (aéreo)
- Alternativa 4 (subterráneo)



 		
PROYECTO ESTUDIO DE IMPACTO AMBIENTAL Línea Aérea Media Tensión "Aliaga - Montoro" en los Términos Municipales de Aliaga, Ejulve y Villarluengo (Provincia de Teruel)		FECHA: 06 / 2020 ESCALA: 1: 15.000
PLANO VEGETACIÓN		PLANO Nº: 5 HOJA: 1 de 1

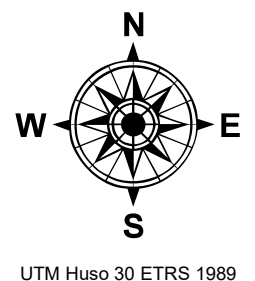
Hábitats de Interés Comunitario

- Cód. UE 4090. Brezales oromediterráneos endémicos con aliaga
- Cód. UE 7220. Manantiales petrificantes con formación de tuf (Cratoneurion)
- Cód. UE 8210. Pendientes rocosas calcícolas con vegetación casmofítica
- Cód. UE 9240. Robledales ibéricos de Quercus faginea y Quercus canariensis
- Cód. UE 92A0. Bosques galería de Salix alba y Populus alba
- Cód. UE 9340. Bosques de Quercus ilex y Quercus rotundifolia
- Cód. UE 9560. Bosques mediterráneos endémicos de Juniperus spp.
- Cód. UE 9240 Robledales ibéricos de Quercus faginea y Quercus canariensis



- Alternativa 1
- Alternativa 2
- Alternativa 3
- Alternativa 4 (aéreo)
- Alternativa 4 (subterráneo)

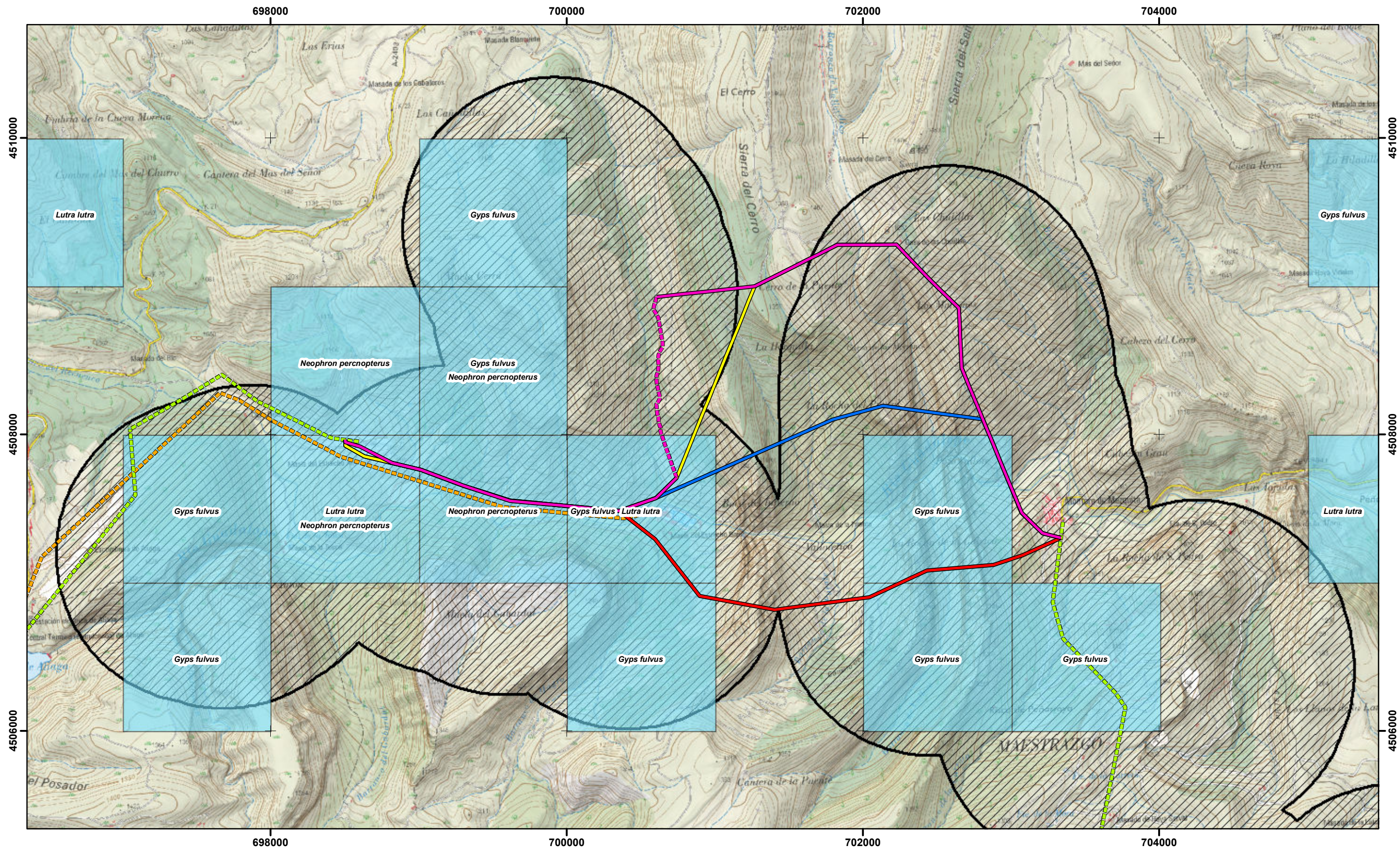
Flora protegida



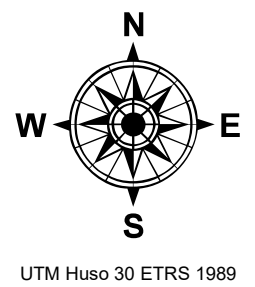
e-distribución



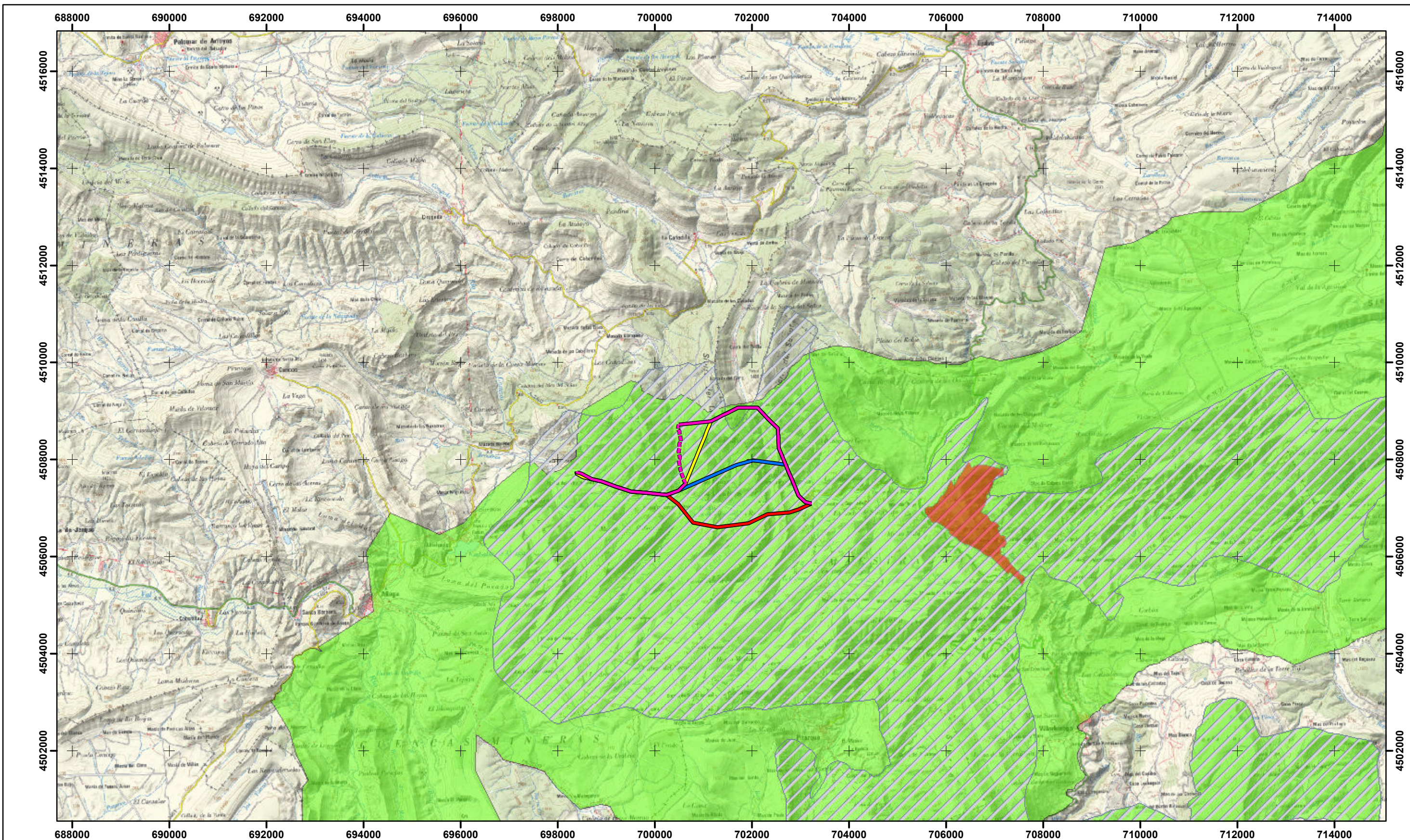
PROYECTO ESTUDIO DE IMPACTO AMBIENTAL Línea Aérea Media Tensión "Aliaga - Montoro" en los Términos Municipales de Aliaga, Ejulve y Villarluego (Provincia de Teruel)	FECHA: 06 / 2020 ESCALA: 1: 15.000
	PLANO HÁBITATS DE INTERÉS COMUNITARIO Y FLORA PROTEGIDA



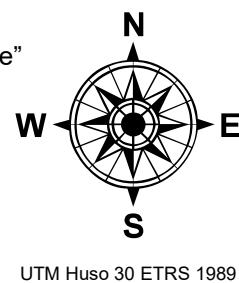
- Alternativa 1
- Alternativa 2
- Alternativa 3
- Alternativa 4 (aéreo)
- - - Alternativa 4 (subterráneo)
- - - LAMT existentes
- - - LAAT existentes
- Cuadrículas 1x1 Km con especies catalogadas
- Áreas críticas buitre leonado



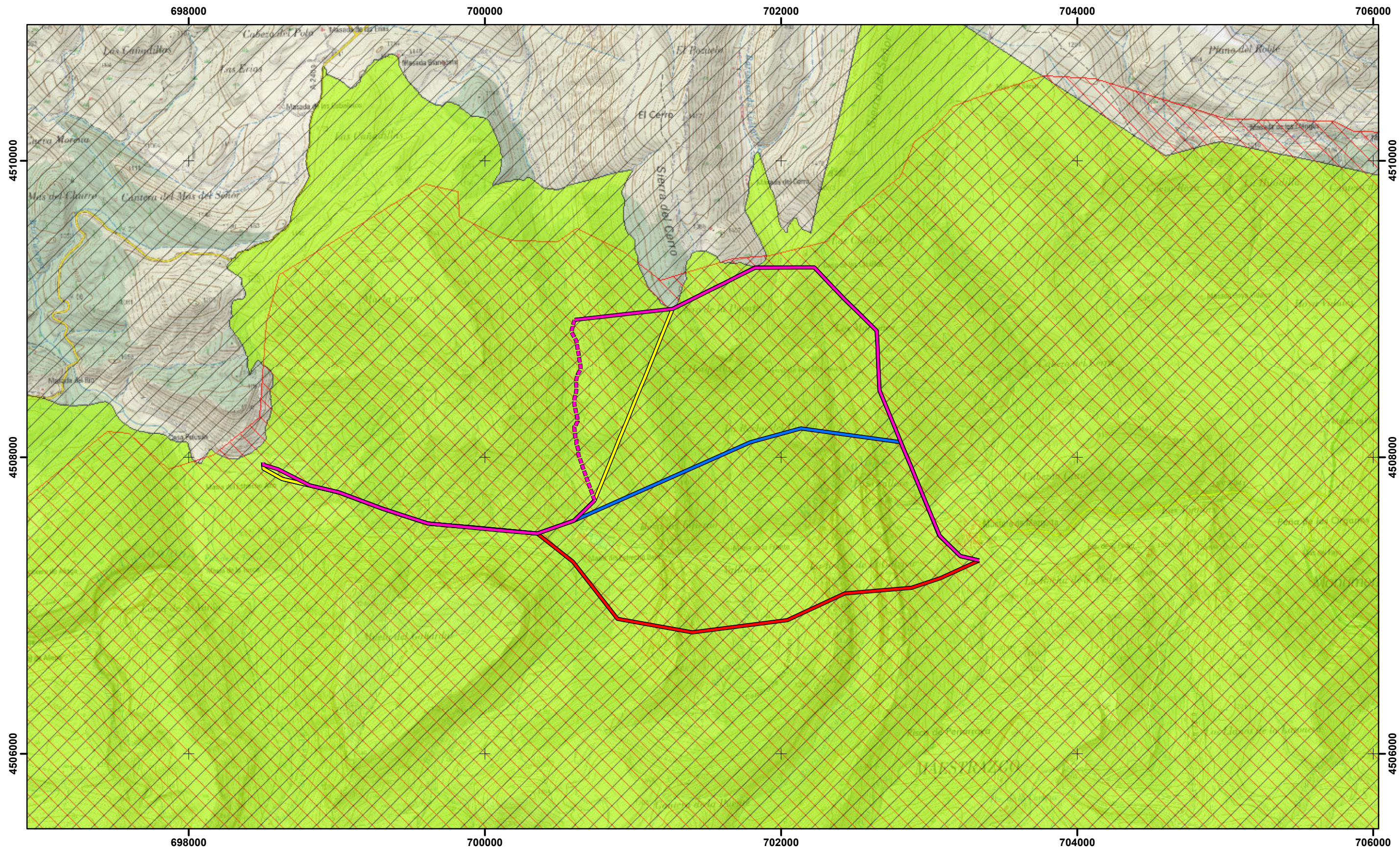
PROYECTO ESTUDIO DE IMPACTO AMBIENTAL Línea Aérea Media Tensión "Aliaga - Montoro" en los Términos Municipales de Aliaga, Ejulve y Villarluego (Provincia de Teruel)	FECHA: 06 / 2020 ESCALA: 1: 25.000
PLANO FAUNA CATALOGADA	PLANO Nº: 7 HOJA: 1 de 1



- Alternativa 1
- Alternativa 2
- Alternativa 3
- Alternativa 4 (aéreo)
- Alternativa 4 (subterráneo)
- Monumento Natural de los Órganos de Montoro
- LIC ES2420124, "Muelas y Estrechos del río Guadalope"
- ZEPA ES0000306, "Río Guadalope-Maestrazgo"

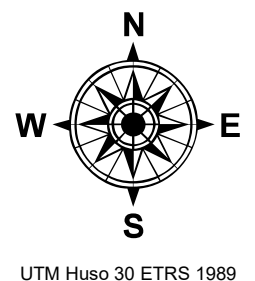


PROYECTO ESTUDIO DE IMPACTO AMBIENTAL Línea Aérea Media Tensión "Aliaga - Montoro" en los Términos Municipales de Aliaga, Ejulve y Villarluego (Provincia de Teruel)		FECHA: 06 / 2020 ESCALA: 1: 25.000
PLANO RED NATURA Y ESPACIOS NATURALES PROTEGIDOS		PLANO Nº: 8 HOJA: 1 de 1

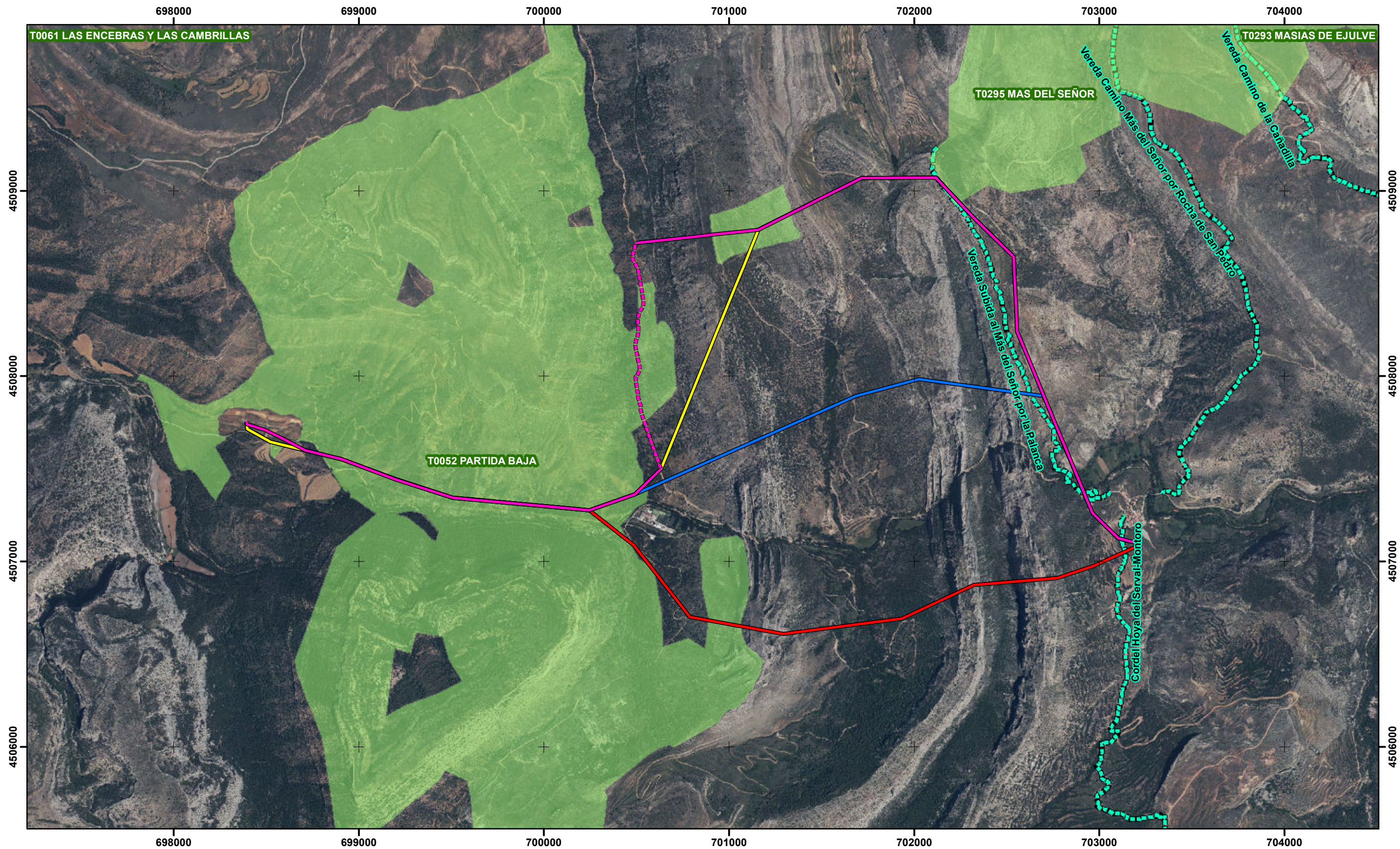


- Alternativa 1
- Alternativa 2
- Alternativa 3
- Alternativa 4 (aéreo)
- - - Alternativa 4 (subterráneo)

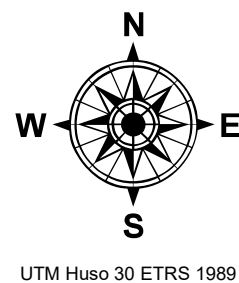
- Planes de Recuperación**
- / / / Cangrejo autóctono
 - / / / Quebrantahuesos
 - Águila-azor perdicera



<p>PROYECTO ESTUDIO DE IMPACTO AMBIENTAL Línea Aérea Media Tensión "Aliaga - Montoro" en los Términos Municipales de Aliaga, Ejulve y Villarluego (Provincia de Teruel)</p>	<p>FECHA: 06 / 2020</p> <p>ESCALA: 1: 50.000</p>
<p>PLANO PLANES DE ACCIÓN SOBRE ESPECIES AMENAZADAS</p>	<p>PLANO Nº: 9</p> <p>HOJA: 1 de 1</p>

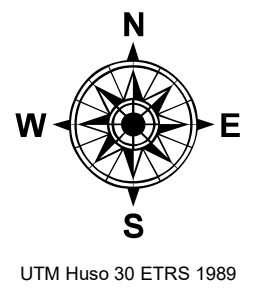
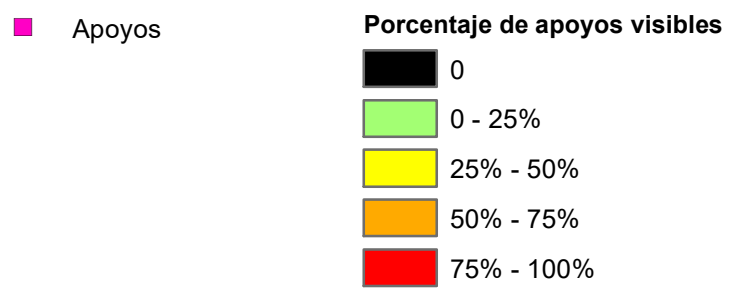
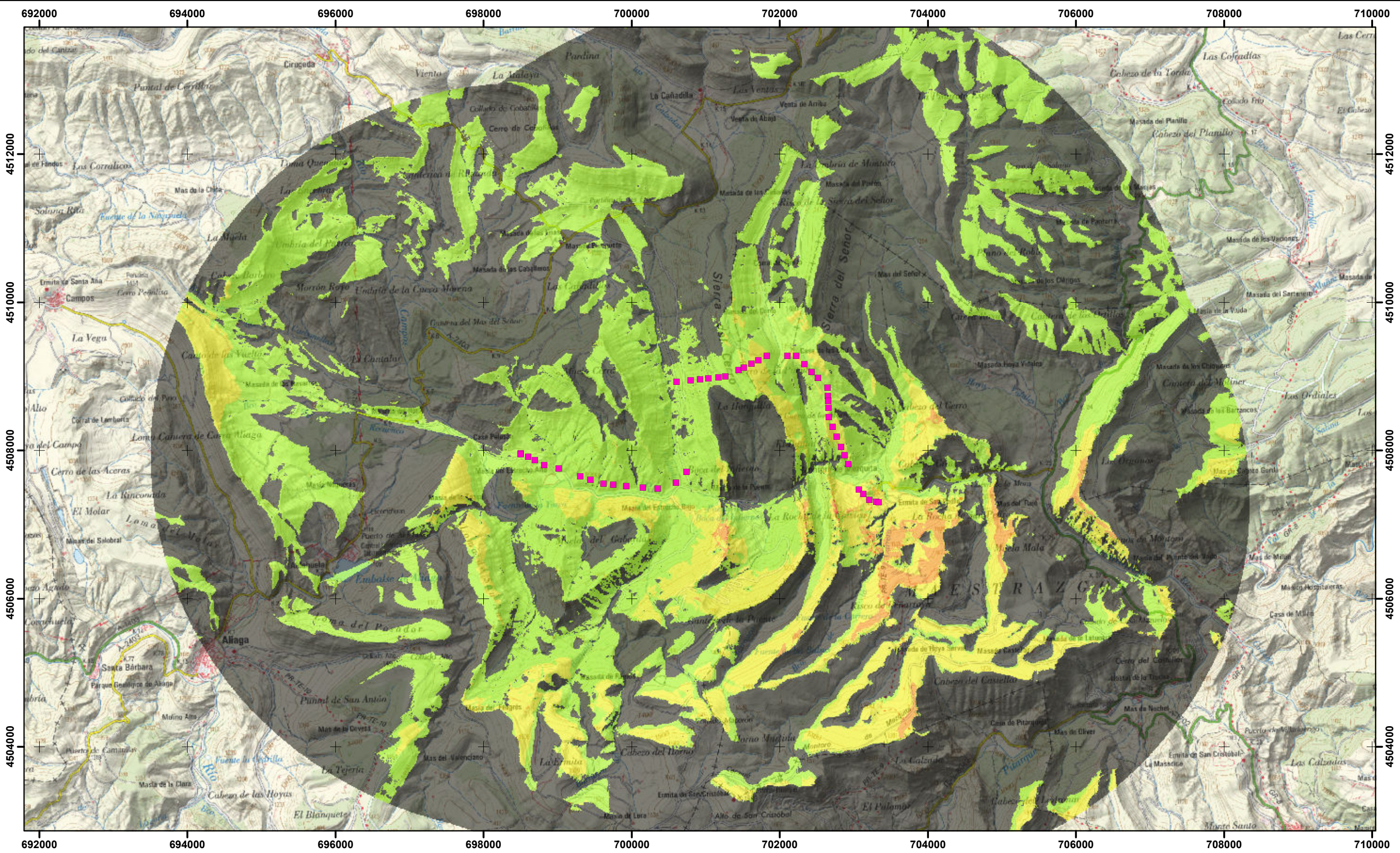


- Alternativa 1
- Alternativa 2
- Alternativa 3
- Alternativa 4 (aéreo)
- - - Alternativa 4 (subterráneo)
- Montes de Utilidad Pública
- - - - Vías pecuarias

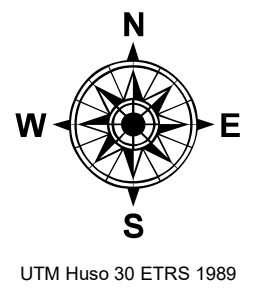
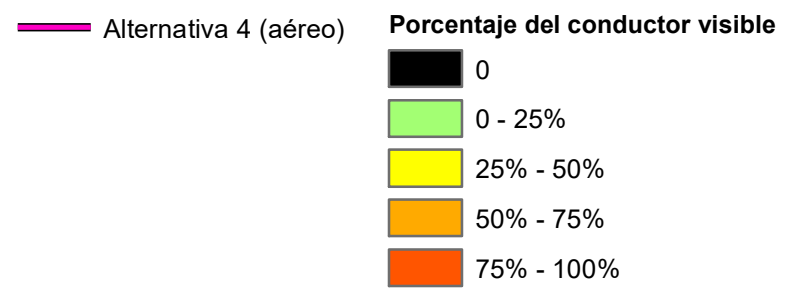
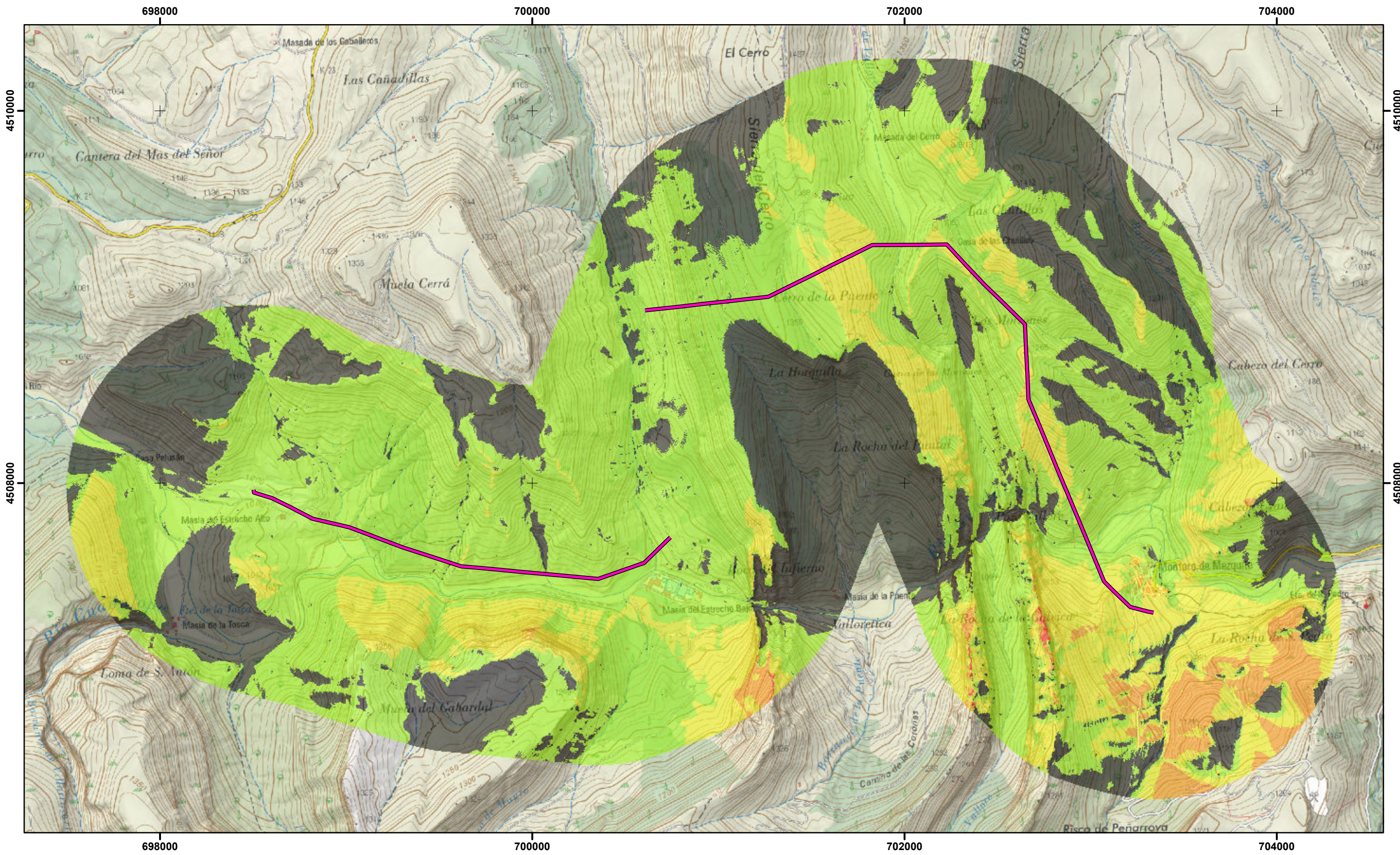


UTM Huso 30 ETRS 1989

PROYECTO ESTUDIO DE IMPACTO AMBIENTAL Línea Aérea Media Tensión "Aliaga - Montoro" en los Términos Municipales de Aliaga, Ejulve y Villarluego (Provincia de Teruel)	FECHA: 06 / 2020 ESCALA: 1: 20.000
PLANO MONTES DE UTILIDAD PÚBLICA Y VÍAS PECUARIAS	PLANO Nº: 10 HOJA: 1 de 1



 	
PROYECTO ESTUDIO DE IMPACTO AMBIENTAL Línea Aérea Media Tensión "Aliaga - Montoro" en los Términos Municipales de Aliaga, Ejulve y Villarluengo (Provincia de Teruel)	FECHA: 06 / 2020 ESCALA: 1: 50.000
PLANO VISIBILIDAD APOYOS	PLANO Nº: 11 HOJA: 1 de 1



<p>PROYECTO</p> <p style="text-align: center;">ESTUDIO DE IMPACTO AMBIENTAL Línea Aérea Media Tensión "Aliaga - Montoro" en los Términos Municipales de Aliaga, Ejulve y Villarluego (Provincia de Teruel)</p>	<p>FECHA: 06 / 2020</p> <p>ESCALA: 1: 20.000</p>
<p>PLANO</p> <p style="text-align: center;">VISIBILIDAD CONDUCTOR</p>	<p>PLANO Nº: 12</p> <p>HOJA: 1 de 1</p>